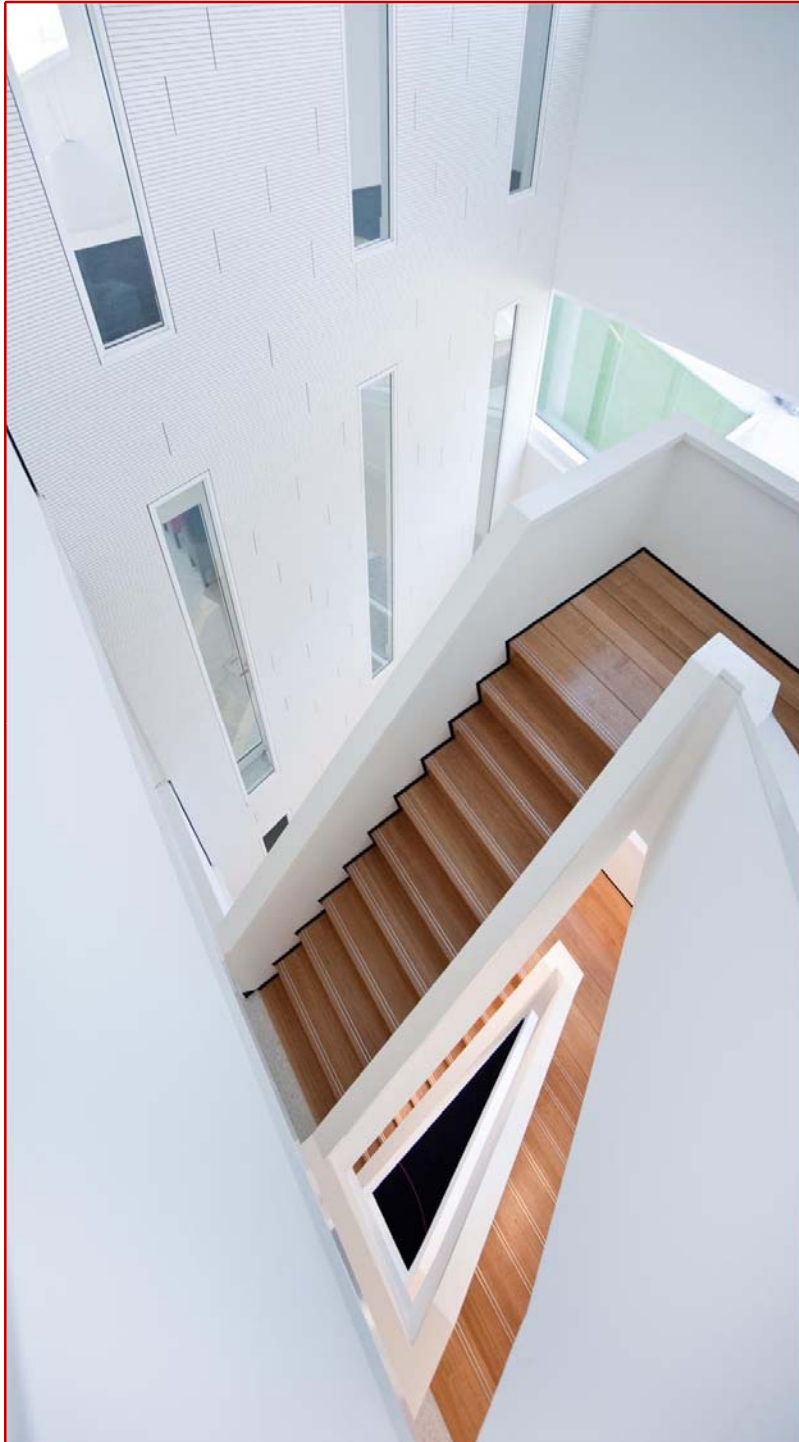




Welkom in de wereld van SRI interieur & design





S M A N A G E M E N T W K D G  
V E R L I C H T I N G A N I M  
A U I N T R I E U R N E D T E  
D A W V M A C V M T S N E C U  
V **D E S I G N** E A U B O E K G  
I R R K K L G J E B U D G E T  
S U K R Y B R R W A Z M S O L  
E B E F E Y E U A E R U B R E  
U S L L F V O P N T E A M E R  
R E W U O B R **C R E A T I E F**  
E I R E T N I A R C H I T E C  
W I N K E L I N T E R I E U R  
F V W U O B R U E I R E T N I  
D D G N I T H C I R N I T J O  
Q A N E K N A B N O O T T N X  
**I N T E R I E U R** X X I K A I



# *Inhoud*

**01** SRI in een notendop

**02** Disciplines

**03** Referenties

**04** Contact

***SRI*** Interieur & Design  
inspirerend in elk  
detail





*Quion Capelle aan den IJssel*

# 01 SRI in een notendop

Met een jarenlange ervaring is SRI interieur & design de specialist in het ontwerpen en realiseren van onderscheidende interieur concepten binnen de zakelijke evenals de particuliere markt.

Met een voorbeeld functie in de branche zijn wij inspirerend en realiseren we keer op keer vernieuwende projecten

Wij creëren altijd de ruimte die de merkwaarden van de producten versterkt en de gewenste doelgroep aanspreekt

Als wij iets geleerd hebben is dat budget niets zegt over creativiteit. Sterker nog, uit eigen ervaring weten wij dat wanneer een budget kleiner worden, het belang van creativiteit toeneemt

Het hightech machinepark gecombineerd met onze passie en vakmanschap zorgt ervoor dat wij de kwaliteit leveren die u vraagt. Ook in concept strategie, design en realisatie, vindt u deze kernwaarden terug

Wij zijn leverancier van het *uniek* I-System. Een modulair wandsysteem dat zorgt ervoor dat een wand of ruimte zeer snel aangepast kan worden naar de behoefte van dat moment





*Eickhoff Dusseldorf*

Marketing  
strategie

Product strategie

Budgettering

Concept ontwikkeling

Merkbeleving

Corporate identity

Laatste trends

Innovatie

Technologie

$$\text{Creativiteit} + \text{verrassing} = \text{effectiviteit}$$



Product strategie



Budgettering



Concept  
ontwikkeling



Merkbeleving



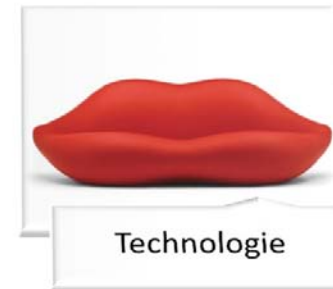
Corporate identity



Laatste trends



Innovatie



Technologie



*Concrex Geldermalsen*

Architectuur

Lay-out

Kleurbeleving

Lichtplanning

Materiaalkeuze

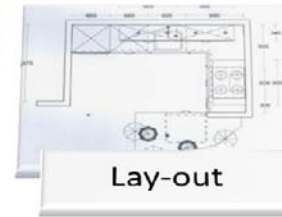
Moodboard

Herkenbaarheid

Grafisch design

Budgettering

There is **more** than one way to  
**do it**





*Diverse  
geheel Nederland*

Planning

Inmeten

Bouwvergadering

Aanspreekpunt

Bouwbegeleiding

Budgetbewaking

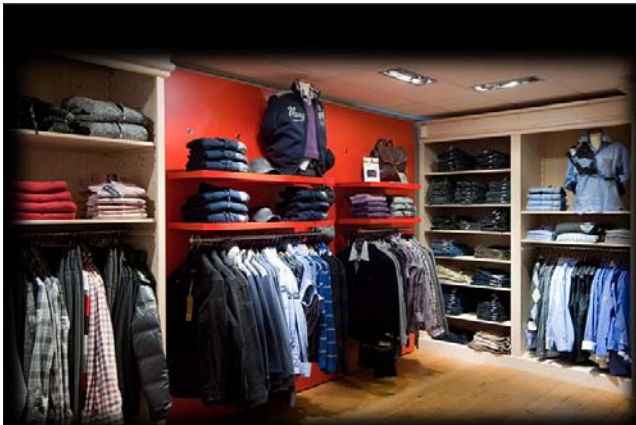
Efficiency

Grafisch design

Bouwaanvraag

***Creating the right environment***





*North Coast Veldhoven*

Kwaliteitsbeheersing

Levertijd

Assemblage

Snelheid

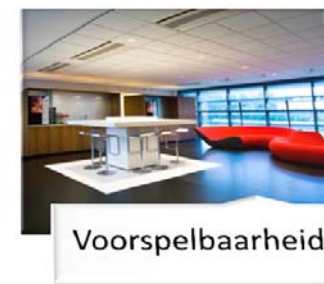
Transport

Montage

Afwerking

Voorspelbaarheid

You **know** it when you **see** it





*Juwelier van Bussel Asten*

Afspraak = afspraak

Oplevering

Nazorg

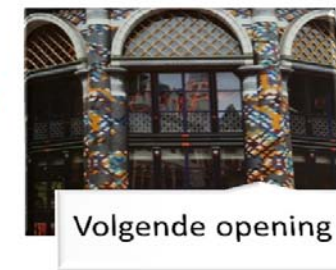
Tevredenheid

Optimaal rendement

Revisiehandboek

Volgende opening

A Good **Client** Is A Customer Who  
Becomes A **Friend**





*Diverse  
geheel Nederland*

## 03 een greep uit onze referenties

Niet alleen voor deze referenties, maar voor al onze klanten geldt dat ze met volle overtuiging voor SRI gekozen hebben

*Kortom:*

*SRI interieur & design is uw betrouwbare partner bij het ontwikkelen en realiseren van uw specifieke project!*

MANGO

QUÏON



DOREL



PHILIPS  
sense and simplicity

EICKHOFF  
KÖNIGSALLEE



Rabobank

Welkom in de wereld van SRI interieur & design



PLEASE CHECK OUR WEBSITE  
**[WWW.SRIHELMOND.NL](http://WWW.SRIHELMOND.NL)**  
FOR MORE DETAILS